

# CAP ESTHÉTIQUE COSMÉTIQUE PARFUMERIE



**Sur 2 ans – Diplôme d'État de Niveau 4**

**RNCP n° : 39291**

RNCP39291 - CAP - Esthétique Cosmétique Parfumerie -  
Certificateur : Ministère de l'éducation nationale et de la jeunesse -  
FRANCE Compétences ([francecompetences.fr](http://francecompetences.fr)),  
Enregistrement le 01/01/2024

## DURÉE

- 800 heures

## DATES DE LA FORMATION

- DU 26/08/2025 AU 03/07/2027

## LIEU

- 30 RUE DES BERCEAUX – 62630 ÉTAPLES/MER

## MODALITÉS-DÉLAIS D'ACCÈS

- Sur dossier d'inscription avec un entretien individuel
- Test d'entrée écrit, test de positionnement digital
- Sur devis / contrat / convention de formation (avec CGV)
- Entrée en formation entre 1 et 9 mois après entretien et complétude du dossier.

## NOMBRE DE PARTICIPANTS

- Minimum : 12 – Maximum : 25

## ACCESSIBILITÉ DES LOCAUX

- Locaux conformes à la réglementation E.R.P. et accessibles aux personnes à mobilité réduite
- Adaptation pédagogique possible pour les personnes en situation de handicap, tutorée par le référent handicap de la structure.

## TARIF DE LA FORMATION

- **En contrat d'apprentissage en secteur privé : 5 470€/an.**

Le tarif est pris en charge par l'OPCO de l'entreprise. Il peut varier selon la convention collective dont dépend l'employeur.

**\*La formation est gratuite pour l'alternant. Un complément peut être accordé pour les apprentis en situation de handicap.**

## ENCADRANTS PÉDAGOGIQUES

- 8 formateurs diplômés dans leurs matières respectives.

## NIVEAUX DE PERFORMANCE ET D'ACCOMPLISSEMENT DE LA FORMATION 2024

- Taux d'obtention des diplômes formation en alternance : **100 %**
- Taux de satisfaction stagiaires : **100%**
- Taux de poursuite d'études : **50%**
- Taux d'interruption en cours de formation : **0%**
- Taux d'insertion professionnelle à 6 mois, à la suite de la formation : **83%**
- Taux d'insertion professionnelle dans le métier visé : **83%**

### Valeurs ajoutées du centre :

Au sein d'un lycée professionnel, vous disposez :

- D'un self et d'un snack.
- D'ateliers techniques performants et conformes.
- D'un point écoute ainsi que d'un lieu ressource.
- Gare à proximité <500 mètres

## MÉTIERS VISÉS

- Conseiller(ère) en image
- Chef(fe) d'entreprise
- Esthéticien(ne) à domicile
- Esthéticien(ne) à domicile
- Esthéticien(ne) qualifié(e) en institut de beauté, centre spécialisé thalassothérapie ou parfumerie.

## LIEUX D'EXERCICE

- Institut et cabinet de beauté
- À domicile
- Parfumerie
- Centre de thalassothérapie
- Parapharmacie
- Entreprise de distribution, de fabrication de produits cosmétiques ou matériel professionnel

## PUBLIC

- Avoir entre 16 et 29 ans révolus
- Pas de conditions d'âge pour les personnes reconnues travailleurs handicapés, pour les sportifs de haut niveau et pour les repreneurs d'entreprise
- Avoir une présentation impeccable, soignée, le sens du commerce.

## PRÉREQUIS

- Projet professionnel confirmé
- Prospecter une entreprise d'accueil
- Niveau 2 acquis (Diplôme national du brevet)

\*Chaque unité correspond à un bloc de compétences et à une épreuve.

Les candidats s'inscrivent à l'examen du diplôme.

Ils reçoivent, pour les unités du diplôme qui ont fait l'objet d'une note égale ou supérieure à 10 sur 20 ou d'une validation des acquis de l'expérience, une attestation reconnaissant l'acquisition des compétences constitutives de ces unités du diplôme, et donc des blocs de compétences correspondant.

Le diplôme est obtenu par l'obtention d'une note moyenne supérieure à 10/20 à l'ensemble des épreuves. Le candidat ayant déjà validé des blocs de compétences peut être dispensé des épreuves correspondantes.

## OBJECTIFS ET COMPÉTENCES VISÉS

- Les techniques de soins esthétiques visage, mains, pieds
- Les techniques de maquillage visage, ongles
- Les techniques liées aux phanères
- Le conseil à la clientèle et vente de produits et de prestations esthétiques.

## MOYENS ET MÉTHODES PÉDAGOGIQUES

- Exercices pratiques et interactifs.
- Assistance informatique en atelier et mises en situations professionnelles et d'examens
- Cours magistraux
- Les activités sont progressives et permettent à chacun de valoriser ses savoirs en évitant toute situation d'échec
- Identification d'un maître d'apprentissage en entreprise.
- **\*Formation en présentiel et distanciel selon situation.**

## MODALITÉS D'ÉVALUATION ET VALIDATION

- Test de positionnement
- Évaluation en cours de formation
- Examens blancs
- Relevés de notes et appréciations
- Livret de suivi pédagogique
- Entretien pédagogique personnalisé
- Date de l'examen : mai et juin 2027.

## RÉMUNÉRATION APPRENANT

SALAIRE MINIMUM MENSUEL NET D'UN APPRENTI EN 2025				
En % du SMIC	16 - 17 ans	18 - 20 ans	21 - 25 ans	26 ans et plus
<b>1er année</b>	<b>27%</b>	<b>43%</b>	<b>53% du SMIC</b> soit 943 €	<b>100% du SMIC</b> soit 1 612 €
En montant	486 €	774 €		
<b>2ème année</b>	<b>39%</b>	<b>51%</b>	<b>61% du SMIC</b> soit 1 054 €	
En montant	702 €	913 €		
<b>3ème année</b>	<b>55%</b>	<b>67%</b>	<b>78% du SMIC</b> soit 1 299 €	
En montant	962 €	1 152 €		

## MATIÈRES ENSEIGNÉES

### 3 unités professionnelles

- Bloc 1 : Techniques esthétiques du visage, des mains et des pieds soins de beauté et de bien-être
- Bloc 2 : Techniques esthétiques liées aux phanères
- Bloc 3 : Conduite d'un institut de beauté et de bien-être : relation avec la clientèle et vie de l'institut.

### Enseignement général

- Français • Histoire/Géographie • Enseignement moral et civique • Mathématiques • Anglais • Sciences physiques et chimiques
- Prévention santé environnement • Education physique et sportive • Arts appliqués et cultures artistiques

## MODULES COMPLÉMENTAIRES

- Soutien au dossier professionnel • Accompagnement au choix d'orientation • Certificat Sauveteur Secouriste au Travail
- Évaluations en cours de formation.

## PASSERELLES, SUITE DE PARCOURS ET INSERTION PROFESSIONNELLE

### Le CAP ECP peut vous permettre l'accès direct à l'emploi

#### Équivalences :

- Les titulaires d'un CAP ou diplôme supérieur ou égal au niveau 3 peuvent bénéficier d'une réduction de parcours.

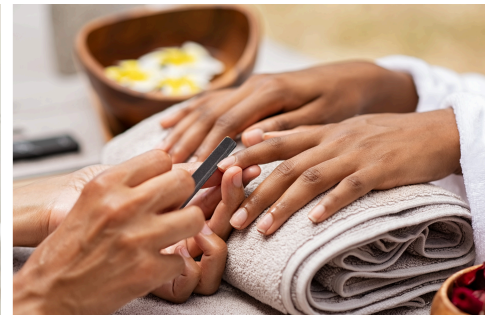
#### Poursuivre ses études après un CAP ECP :

Après avoir décroché son CAP, il est tout à fait possible de continuer ses études dans le secteur de l'esthétique afin d'obtenir :

- Un Bac Pro Esthétique Cosmétique Parfumerie
- Un Brevet Professionnel Esthétique Cosmétique Parfumerie

#### Formations complémentaires :

- Formation de socio-esthéticienne
- Prothésiste ongulaire
- Extension de cils
- Hydrothérapeute etc...



**Le titulaire du CAP Esthétique, cosmétique, parfumerie maîtrise les techniques de soins esthétiques du visage, des mains et des pieds. Il peut notamment réaliser des épilations, des soins de manucure et des maquillages.**

**Il conseille la clientèle, assure la démonstration et la vente des produits de soins, de maquillage, d'hygiène et de parfumerie. Il peut également assurer la gestion des stocks, l'organisation des rendez-vous et les encaissements.**

**Ce professionnel exerce principalement en institut de beauté mais aussi en parfumerie, en salon de coiffure, dans les grands magasins ou les grandes surfaces.**

**Il peut également travailler à domicile ou dans un établissement de soins (établissement de cure, de convalescence, de réadaptation...)**

## CONTACTS

### Auréliane HAGNERÉ

Responsable de Centre AREP  
et UFA Saint Joseph  
[aureliane.hagnere@escetaples.com](mailto:aureliane.hagnere@escetaples.com)  
03.21.94.57.36

### Coralie TELLIER

Directrice Adjointe Lycée Professionnel et UFA St Joseph  
Coordnatrice pédagogique CAP/BP  
[coralie.tellier@escetaples.com](mailto:coralie.tellier@escetaples.com)  
03.21.94.57.36

### Lisa EVRARD - Coline CODRON

Assistants administratives  
[lisa.evrard@escetaples.com](mailto:lisa.evrard@escetaples.com)  
[coline.codron@escetaples.com](mailto:coline.codron@escetaples.com)  
03.21.94.57.36

### Aline LEPRETRE (Référente HANDICAP)

UFA Saint Joseph : [lpsecretariat.ogece@gmail.com](mailto:lpsecretariat.ogece@gmail.com)  
CFA Jean Bosco : [handicap@cfajeanbosco.fr](mailto:handicap@cfajeanbosco.fr)